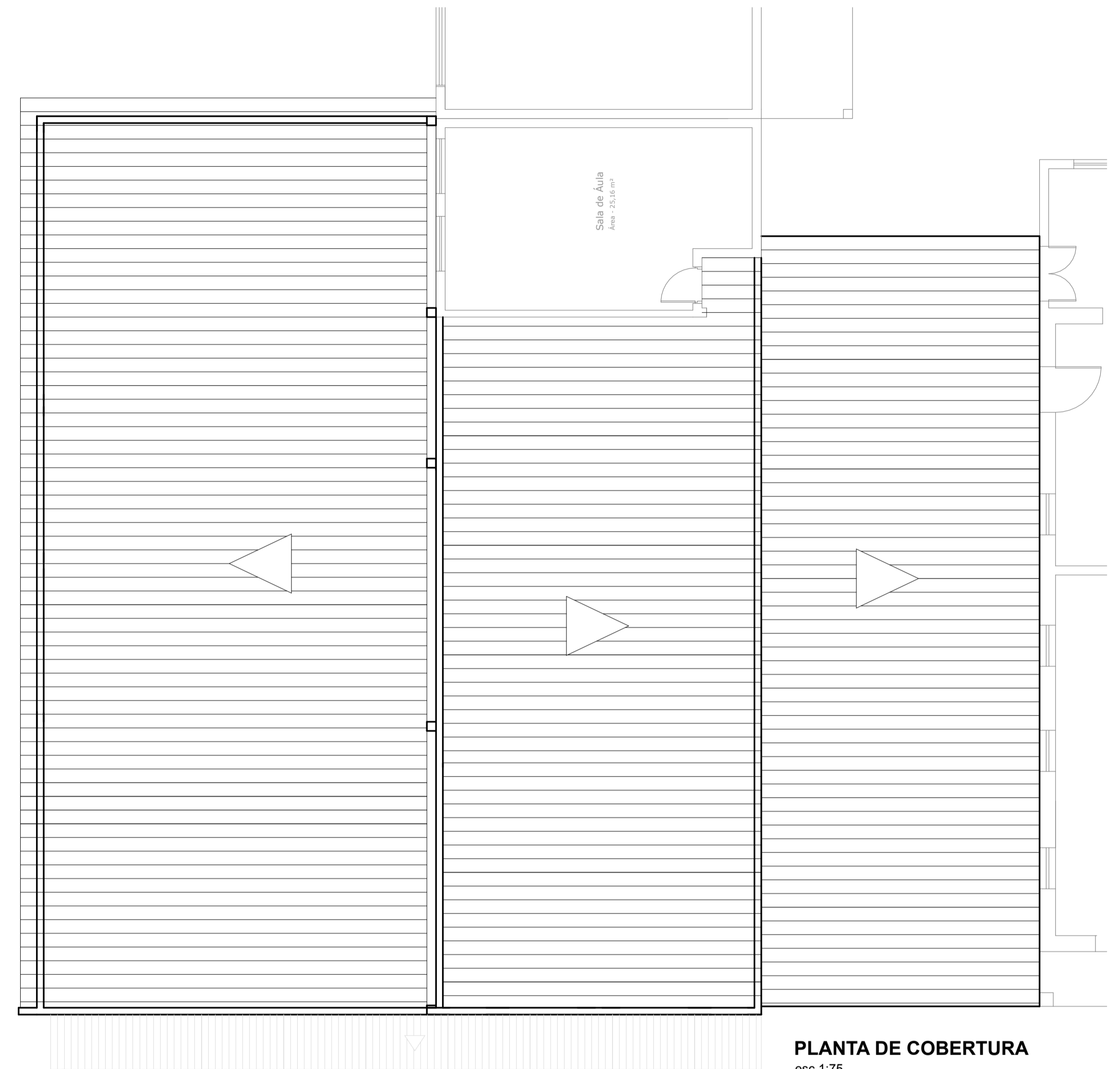
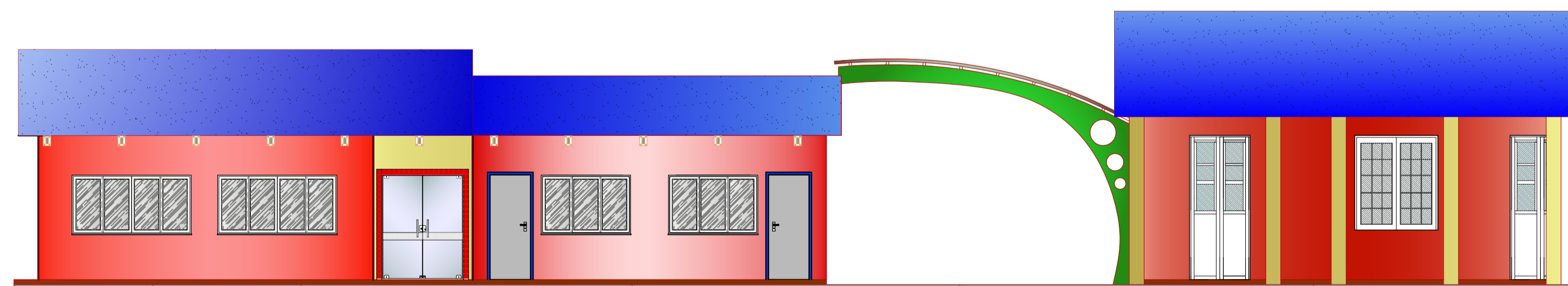




PLANTA BAIXA
esc 1:75



PLANTA DE COBERTURA
esc 1:75



FACHADA FRONTAL
esc 1:75



Prefeitura Municipal de Mata
Secretaria Municipal de Planejamento, Captação de Recursos e Meio Ambiente
Rua do Comércio, 495, Centro, Mata - RS

PROJETO DE REFORMA E AMPLIAÇÃO DA ESCOLA MUNICIPAL DE EDUCAÇÃO INFANTIL GENTE MIUDA - EMEI

RESPONSÁVEL: Prefeitura Municipal de Mata CNPJ: 88.485.412/0001-00

Rafael Garcia Cardoso Engenheiro Civil CREA SC47794-4 Rogério Kuhn Prefeito Municipal

Escala: Indicadas Prancha: 01